

CERASA®

---

GUIDA AI  
MATERIALI

CARATTERISTICHE  
E PULIZIA

---



# NOBILITATI



I **nobilitati** si compongono di pannelli di legno Idropan V100 (a basso contenuto di formaldeide e con alta protezione verso l'umidità) rivestiti con carta melaminica (un materiale sintetico costituito da fogli di carta impregnata a resine) che ripropone in modo eccellente le finiture di diverse superfici (essenze, pietre, resine...). I pannelli in nobilitato hanno una buona resistenza all'usura e sono semplici da pulire con prodotti neutri e un panno morbido e non abrasivo.

# LACCATI



La **laccatura** è realizzata su MDF in versione lucida, opaca, SoftTouch oppure verniciato Metallico. La verniciatura del mobile avviene a singoli elementi strutturali dopo che gli stessi sono stati levigati; ciò garantisce un'ottima presa del colore ed una superficie priva di imperfezioni. La procedura di verniciatura con impianto a carosello prevede la laccatura anche della parte interna dei frontali. Per la manutenzione e la pulizia è sufficiente utilizzare detergenti neutri e un panno morbido.

# IMPIALLACCIATI



L'**impiallacciato** si compone di pannelli di legno Idropan V100 (a basso contenuto di formaldeide e con alta protezione verso l'umidità) rivestiti con un foglio di legno detto piallaccio. Vengono utilizzati tranciati di legno pregiati, sezionati lungo la vena dell'albero, enfatizzando le essenze di grande qualità. Le superfici impiallacciate richiedono pochissima manutenzione: per la pulizia sono adatti panni morbidi in microfibra inumiditi con poca acqua da passare nel senso della venatura del legno.

# LEGNO MASSELLO



Il **legno massello** si ricava dal centro dell'albero, cioè dalla parte più resistente e massiccia del tronco. Permette di realizzare mobili durevoli e di qualità eccellente ma anche caldi e piacevoli al tatto. Il legno massello è un materiale unico, prezioso e autentico. La normale pulizia si può fare con un panno umido non abrasivo, mentre in caso di macchie si consiglia un detergente neutro diluito in acqua.

# PIETRE



Il **marmo** di origine sedimentaria è una pietra naturale unica e irripetibile e può quindi presentare variazioni di tono e venature sempre diverse tra loro.

Le zone di colore o le venature più o meno marcate non rappresentano un difetto, bensì un tratto di unicità e non sono pertanto contestabili. Cerasa propone un'ampia gamma di marmi per tipologia e anche fascia di prezzo e, previa verifica e a richiesta, è possibile anche selezionare varianti oltre il listino. Utilizzato principalmente per piani e alzate, il marmo viene trattato in origine per aumentarne ulteriormente la resistenza agli agenti chimici. Questo trattamento può essere ripetuto tra le mura domestiche con prodotti facilmente reperibili in commercio ogni 3/6 mesi. Per mantenerne viva la brillantezza nel tempo, è importante mantenerlo asciutto dopo l'utilizzo e utilizzare detergenti neutri per l'ordinaria pulizia.

Il **quarzo** è un agglomerato con prestazioni superiori alle pietre da cui deriva perché costituito da particelle di quarzo e resina poliestere insatura, sottoposte a compattazione sottovuoto prima dell'indurimento che avviene a forno. Per la pulizia si consigliano prodotti neutri, evitando quelli a base alcalina o alcolica, ammoniacca e solventi in genere. Per evitare macchie o aloni, è opportuno rimuovere prontamente residui di acqua, sapone, profumo o dentifricio.

# CRISTALLI



Il **crystallo** utilizzato da Cerasa è di tipo extrachiario, trattato con vernici ecologiche e quindi riciclabili.

La superficie è trattata con un apposito anticalcare ed un antistatico che contribuiscono a facilitarne la pulizia e mantenerne a lungo la lucentezza.

Viene inoltre temperato per aumentarne la resistenza meccanica e agli shock termici. Il crystallo è un materiale versatile, capace di assumere diverse personalità a seconda della finitura selezionata (extrachiara o sabbata) e delle colorazioni possibili. Semplice da pulire con panni morbidi e detergenti neutri, evitando invece solventi ed abrasivi.

# RESINE



L'**Ocritec** è un materiale 100% acrilico, a tutta massa, non teme l'ingiallimento ed ha una resistenza all'urto molto elevata. L'opacità dovuta all'utilizzo ed al calcare insieme a piccoli graffi possono essere rimossi. Per la pulizia occorre usare prodotti liquidi non abrasivi, evitando sgrassatori, anticalcare e solventi.

Il **Deimos**<sup>®</sup> è un materiale compatto a tutta massa, costituito dalla combinazione di più elementi naturali e da resina polimerica prestazionale. La superficie igienica, ignifuga e non porosa è durevole e facilmente pulibile con i comuni prodotti di pulizia domestica.

Il **Tecnoril**<sup>®</sup> è un materiale composto per circa 2/3 da idrossido di alluminio e per 1/3 da acrilici di ottima qualità. È un prodotto a tutta massa e riparabile, che mantiene la forma e offre un'ottima resistenza agli urti, al calore e ai più comuni agenti chimici. Eventuali graffi leggeri o macchie possono essere rimossi semplicemente con una spugna abrasiva e l'utilizzo di un comune detergente.

Il **marmoresina** è un materiale composito, stratificato, costituito da una matrice di resina poliesteri e da una carica minerale di carbonato di calcio. È un materiale solido, non poroso e protetto da uno spesso strato di gelcoat (100% resina pigmentata anti-ingiallente) di circa 1 mm. Facilmente pulibile con i normali detergenti neutri e con una spugna non abrasiva; nella versione lucida può essere rinnovato nella lucentezza mediante l'uso di pasta lucidante ed un panno morbido.

Il **Solytex**<sup>®</sup> **Magma** è un materiale texturizzato composto per il 75% da cariche minerali naturali e per il resto da resine e poliesteri. Inoltre, viene rivestito sulla superficie da uno strato di acrilico e pigmenti. La superficie presenta una trama che ne conferisce l'effetto materico di una pietra a spacco. È molto resistente e particolarmente adatto per l'arredo bagno anche per la semplicità del processo di pulizia: è sufficiente utilizzare un panno morbido con acqua saponata, o comuni detergenti non abrasivi, avendo cura di risciacquare bene la superficie.

**Wallcrete by Kerakoll** è un rivestimento continuo a 2 strati (cemento-polimero e microresina), dalla texture cemento materico spatolato. Grazie alla lavorazione artigianale che richiede, le irregolarità della superficie gli conferiscono unicità. Particolarmente adatto a superfici come rivestimenti, piani lavabo e mensole ma anche interni doccia, si inserisce bene in sala da bagno. Ha un grande impatto estetico dato dall'effetto materico e dalle molteplici finiture di colore disponibili. Wallcrete è inoltre una superficie particolarmente resistente. Per la pulizia utilizzare un normale detergente neutro e un panno umido.

# GRES E LAMINAM®



Il **gres** rappresenta la ceramica più resistente in assoluto. È particolarmente adatto a ricoprire pavimenti e pareti in luoghi altamente umidi o di grande passaggio. Facilissimo da pulire, è un materiale compatto e robusto oltre ad essere ignifugo e a non avere emissioni di composti organici di alcun tipo. Resiste bene a graffi e macchie quindi si presta anche a ricoprire il piano del bagno o come rivestimento di ante e mobili. Per pulire la superficie è possibile utilizzare acqua calda e detersivi neutri.

Cerasa ha scelto **Laminam®** per la maggior parte dei prodotti in gres presenti a catalogo. Il gres di Laminam® è realizzato attraverso la compattazione di argille e feldspati; con lavorazioni industriali viene prodotto in lastre di diversi formati e spessori. La tecnologia avanzata con la quale viene prodotto permette di essere facilmente igienizzabile, resistere agli sbalzi di temperatura, al fuoco, alle muffe e ai raggi UV senza alterare colori, caratteristiche e proprietà. Per pulire la superficie è possibile utilizzare acqua calda e detersivi neutri. È un prodotto totalmente riciclabile; non cede elementi all'ambiente e può essere facilmente macinato e interamente riciclato in altri processi produttivi.

# ECOMALTA®



L'**Ecomalta®** by **Oltremateria®** è un materiale utilizzabile per la realizzazione di piani lavabo anche con vasca integrata. Il sistema è composto da ecomalte mono-componenti all'acqua, inerti naturali e di riciclo quali quarzo, marmo, vetro. L'Ecomalta® è un materiale privo di resine epossidiche e di leganti idraulici; è un prodotto atossico ed impermeabile, ideale per il bagno. La stesura del materiale è realizzata a mano e la finitura della superficie è variegata; la presenza di granuli bianchi o neri è dovuta alla miscela di quarzo presente nel prodotto. Per la pulizia si suggerisce l'utilizzo di acqua calda e aceto (25%). Non utilizzare detersivi con solventi e acidi concentrati. Raccomandiamo di non lasciare sostanze macchianti in giacenza, che potrebbero danneggiare la superficie del piano.

# TESSUTI E PELLE



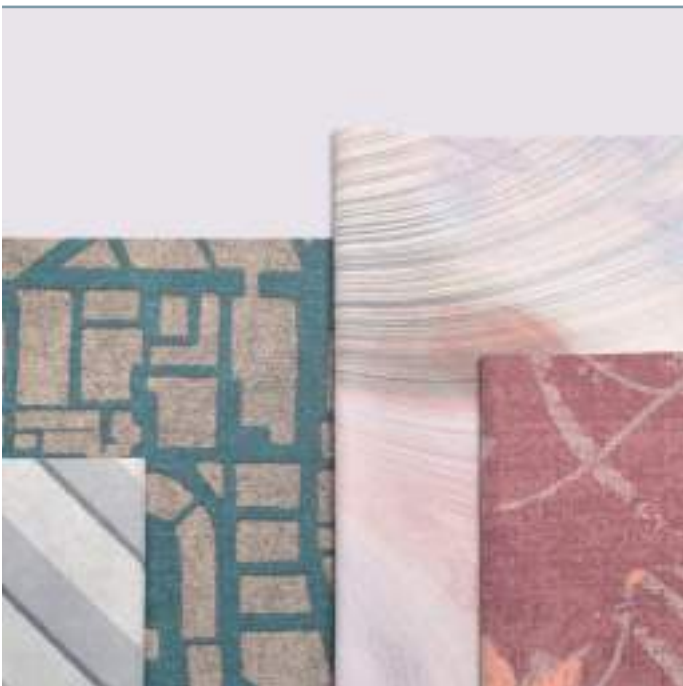
Il **tessuto** della collezione **DES** è realizzato in fettuccia di poliestere con struttura natté o panama, cioè dall'effetto quadrettato. Le stampe vengono trasferite sul tessuto e il tutto viene protetto dall'applicazione di un prodotto siliconico che rende la superficie semplice da pulire limitando l'assorbimento di acqua e umidità. Per la normale pulizia, utilizzare un panno inumidito con dell'acqua.

Il **tessuto** della collezione **Skinglass** è poliestere Made in Italy con caratteristiche di elevatissima resistenza conferita dall'esclusiva composizione della trama a 110 fili per pollice. La normale pulizia si effettua con un panno inumidito con acqua.

I **tessuti** proposti per poltrone e pouf con seduta imbottita della **linea Glam** sono morbido velluto o cotone, disponibili in più colori. Il pouf della collezione York è anche realizzabile in Ecopelle Bianco. La normale pulizia si effettua con un panno inumidito con acqua.

Cerasa utilizza la nappa, un tipo di **pele** molto morbida e soffice, prodotta mediante la concia di pelle bovina. La superficie non è ricoperta da film né da pellicole, lasciando in evidenza la grana naturale tipica dell'animale da cui proviene. Per la pulizia si consiglia di utilizzare un panno morbido imbevuto solo con acqua e poi asciugare accuratamente. Nel caso di sporco, utilizzare un sapone neutro delicato e ripassare ripetute volte senza mai strofinare forte. Non utilizzare prodotti chimici (neanche quelli adatti a tutte le superfici) o alcool.

# CARTA DA PARATI



**Skinglass** nella variante carta da parati vinilica è formata da due strati: un lato superiore in vinile, stampabile e sul retro un foglio di TNT (tessuto non tessuto) che ne conferisce elevata stabilità dimensionale durante le fasi di applicazione e asciugatura, oltre che estrema facilità di montaggio e di eventuale rimozione. Questa particolare carta, superiore per prestazioni alla cellulosa, è resistente ai raggi UV, ignifuga, inodore e inassorbente e completamente priva di formaldeide. Semplicissima da pulire, è lavabile con acqua e sapone neutro.

Qualità e resistenza caratterizzano la carta da parati vinilica della collezione **DES**, che propone quattro decori creati in esclusiva per Cerasa, e della **linea Glam** in quattro varianti grafiche, pensate per creare contesti di arredamento raffinato e unico sia in bagno sia nelle stanze attigue. Per la pulizia si suggerisce di usare un panno morbido e sapone neutro.

# FIBRA DI VETRO



**Skinglass** nella variante fibra di vetro **EQ•dekor®** è realizzata in uno speciale tessuto bidirezionale, costituito da fibra di vetro trattata in superficie con una sostanza a base poliuretanicca resistente agli alcali. Ne risulta un materiale composito, strutturalmente avanzato, i cui componenti si integrano generando un materiale dalle caratteristiche superiori dal punto di vista fisico, chimico e meccanico, con una resa estetica eccellente. Leggero e maneggevole, il materiale in fibra di vetro EQ•dekor® si adatta con grande flessibilità alla conformazione del suo supporto; per questo può essere applicato a pareti e mobili con grande semplicità. Particolarmente stabile, resistente alle trazioni, alle abrasioni, agli agenti atmosferici e ai raggi ultravioletti, è impermeabile e inalterabile. Queste sue caratteristiche lo rendono idoneo per tutti gli ambienti, specialmente umidi, stando tranquillamente a contatto con l'acqua, piuttosto che utilizzato come materiale alternativo per il calpestio. Realizzato in Italia, dalla collaborazione tra Inkiostro Bianco e Mapei, risponde appieno alle normative europee per la salute e la tutela dell'ambiente. Non contiene formaldeide ed è completamente inodore. È lavabile con acqua e i normali detersivi per la pulizia.

Non una semplice carta da parati, ma un tessuto in fibra di vetro estremamente resistente e impermeabilizzabile attraverso un particolare trattamento superficiale, che lo rende perfettamente adatto all'ambiente bagno. Un rivestimento murale unico, proposto in quattro varianti per la **linea Glam** e in quattro grafiche per **DES**, create in esclusiva per Cerasa; decori che diventano un vero e proprio elemento d'arredo, suggestivo e di carattere. I rivestimenti in fibra di vetro della linea Glam e della collezione DES sono lavabili con acqua unitamente ai normali detersivi per la pulizia.



CERASA SPA

via Borgo Nobili, 19  
31010 Bibano di Godega  
di S. Urbano (TV) Italy

Ph. +39 0438 783411  
Fax +39 0438 783450  
info@cerasa.it  
www.cerasa.it

